

Инструкция по замене чипа в лазерных картриджах CF217A / CF218A / CF230A / CF230X / CF231A

Совместимые картриджи ColorWay для замены оригинальных картриджей: CF217A / CF218A / CF230A / CF230X / CF231A поставляются без чипа. Для обеспечения работы совместимого картриджа, необходимо установить чип из использованного оригинального картриджа.

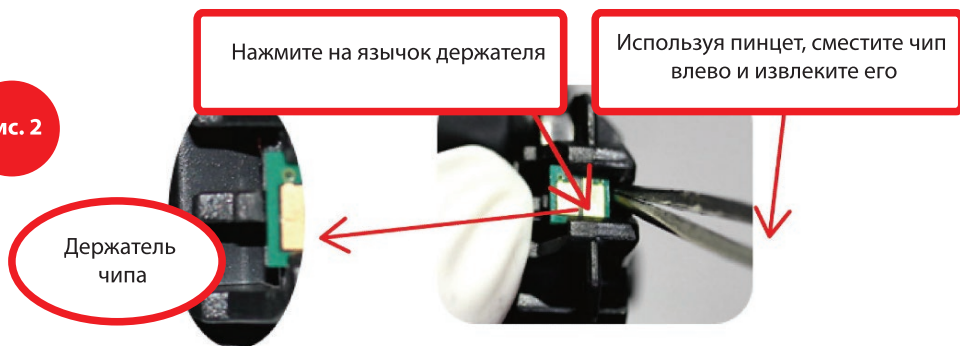
- Извлеките использованный оригинальный картридж из принтера.
- Аккуратно снимите чип из оригинального картриджа Рис. 1 и 2. Нажмите на пластиковый язычок держателя чипа и сместите чип влево.

Рис. 1



Расположение чипа

Рис. 2



Нажмите на язычок держателя

Используя пинцет, сместите чип влево и извлеките его

Держатель чипа

- Установите чип в совместимый картридж, обратите внимание на расположение контактов. Рис. 3 и 4.

Рис. 3

Установите чип в направляющие, обратите внимание на расположение лицевой части чипа

Расположение контактов чипа

При установке чип смещайте вправо

Рис. 4

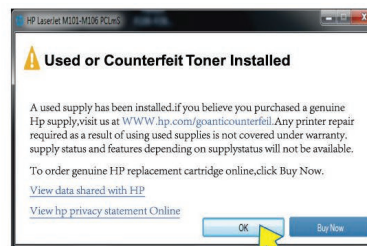
Смещайте чип вправо по направляющим

Чип установлен когда язычок защелкнулся

- Установите картридж в принтер

подсказки и решение

- После установки драйвера принтера будет выдавать сообщение о низком уровне тонера, игнорируйте это сообщение. Данное предупреждение не влияет на качество работы принтера.

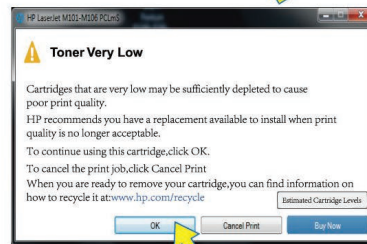


Used counterfeit toner installed

(установлен не оригинальный тонер картридж)

Решение:

Нажмите на кнопку ОК для продолжения печати. При повторном появлении диалогового окна, нажмите ОК еще раз.



Toner Very Low

(низкий уровень тонера)

Решение:

Нажмите на кнопку ОК для продолжения печати. При повторном появлении диалогового окна, нажмите ОК еще раз. Картридж необходимо заменить в случае окончания тонера внутри.