

по использованию цветowych профилей для печати водорастворимыми чернилами для принтеров Epson, Canon, HP

Что такое цветовой профиль?

Качество каждого отпечатка на струйном принтере, при использовании бумаги фотографического качества, зависит от множества настроек и параметров. Это такие параметры как: производитель чернил, производитель бумаги и тип бумаг, и модель принтера и настройки в драйвере принтера. При покупке принтера и установки драйвера с прилагаемого CD диска автоматически устанавливается цветовой профиль под оригинальные чернила и бумагу. Однако компоненты в чернилах и покрытие бумаги отличаются от оригинальных. Для исправления цветокоррекции служат специальные файлы, которые исправляют искажение цветов при печати (профили). Каждый файл (профиль) соответствует только одному типу бумаги под определенный вид чернил и определенный принтер. Компания Рубин, являющаяся представителем торговой марки ColorWay, советует внимательно изучить данную инструкцию и пошагово следовать рекомендуемым установкам для получения наилучшего результата при печати Ваших фотографий и репродукций.

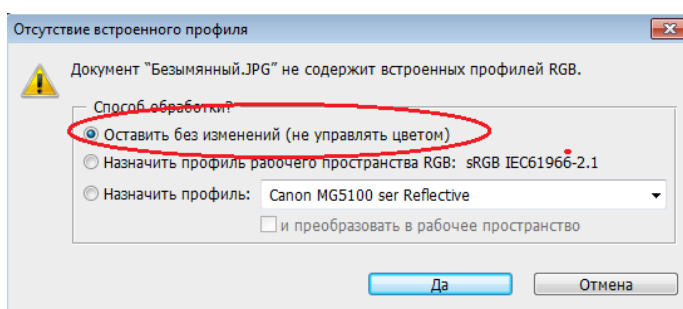
Подготовка к печати.

1. Цветовой профиль может использоваться только в программах поддерживающих управление цветом (Color Management). Это такие программы как Adobe Photoshop, Adobe Illustrator, ACDsee Pro, и т.д. Перед началом печати Вам нужно скачать файл профиля с сайта www.colorway.ua (подраздел ICC профили) . Обратите внимание на правильный выбор принтера , чернил и бумаги. Скопируйте этот файл в папку находящуюся обычно на локальном диске **C:\Windows\System32\Spool\Drivers\Color** или аналогичную папку в другой операционной системе Вашего компьютера.

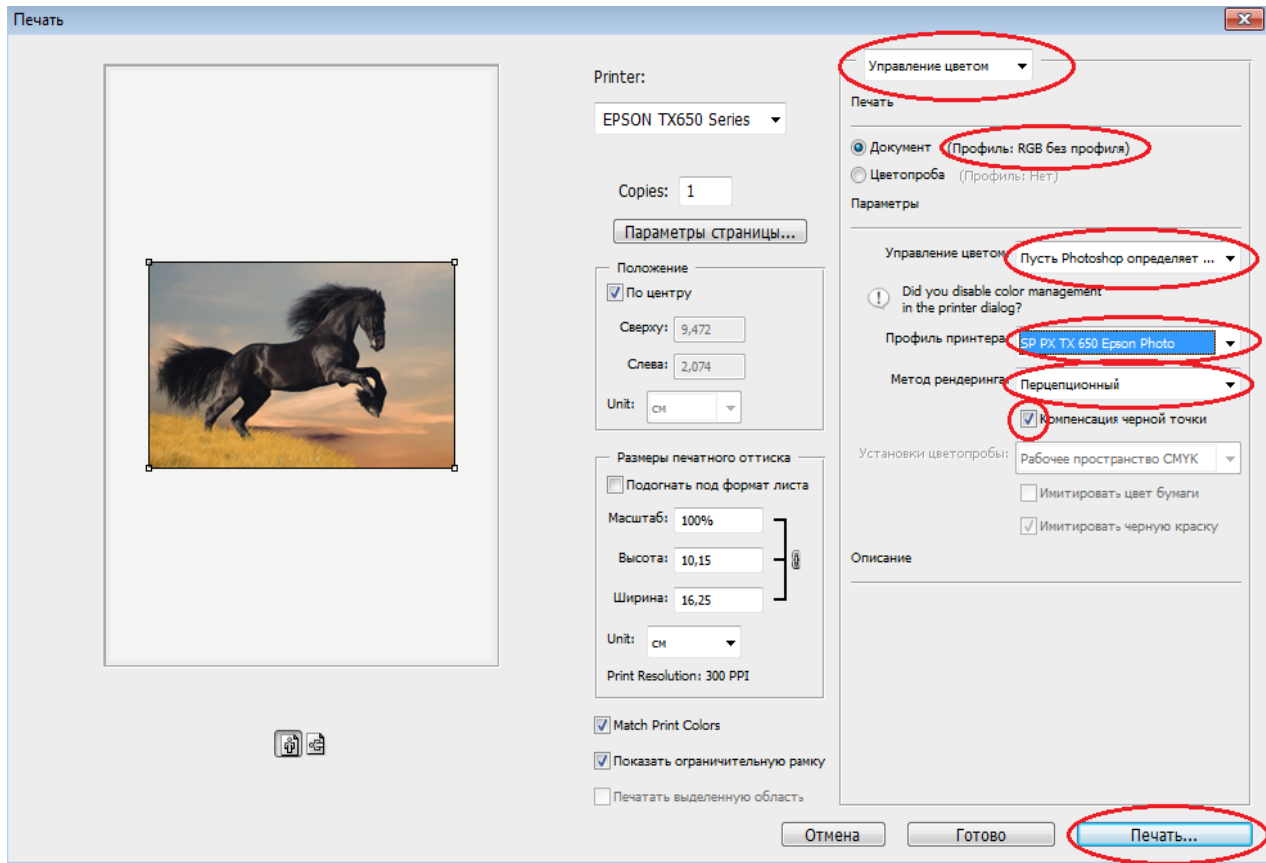


Печать фотографий с цветовым профилем в Adobe Photoshop CS3

1. Запустите программу Adobe Photoshop CS3
2. Откройте фотографию - меню: „Файл/Открыть” в контекстном меню выберите фотографию которую хотите напечатать.
3. Если появится окно об отсутствии/несоответствии цветowego профиля” выбираем опцию „не управлять цветом”.



4. Откройте окно настройки печати - меню: „Файл/Печать”. Затем выберите размеры отпечатка , позиционирование на странице, ориентацию листа. Затем в пункте „Управление цветом” выберите функцию „Цветом управляет Photoshop”. Далее выберите профиль из списка соответствующий типу принтера и бумаги. Далее в пункте „Метод рендеринга” выберите „Перцепционный” и установите флажок в поле „Компенсация черной точки”. У Вас должно получиться вот так:



5. Нажмите на кнопку “печать”, в появившемся диалоговом окне выберете Ваш принтер и нажмите на клавишу “настройка”.
6. Перейдите во вкладку “Расширенные”.

7. Далее обратите внимание, что настройки печати будут отличаться от типа используемой бумаги.

Для принтеров Canon

Для печати на Глянцевой, Суперглянцевой, Шелковисто-глянцевой, Полуглянцевой, Сатин, Двухсторонне и текстурной глянцевой бумаги, настройки должны быть такими, как показано на рисунке 1:

- 1) Переходим на вкладку “Главная”
- 2) В поле “Тип носителя” выберете “Glossy Photo Paper”, в поле “Качество печати” выбираем “Высокое”
- 3) В поле “Цвет/интенсивность” выбираем “в ручную” и нажимаем кнопку “здать”

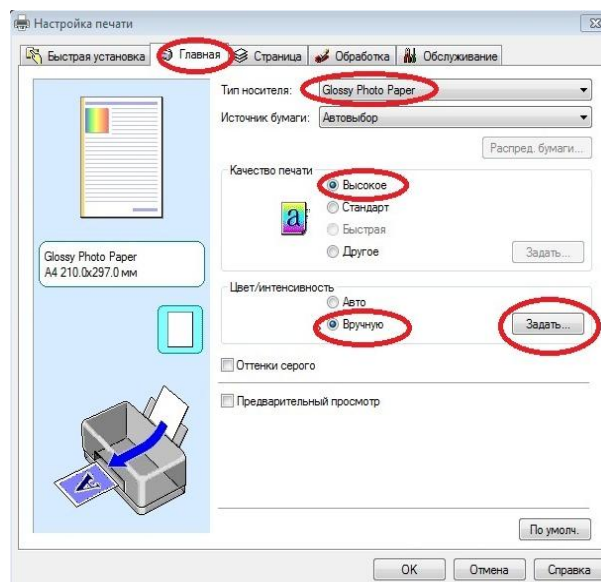


Рис.1

- Переходим на вкладку “Согласование” и в поле “корректировка цвета” выбираем “нет”, как указано на рис. 2,3,4 (в зависимости от модели принтера расположение кнопок меняется)

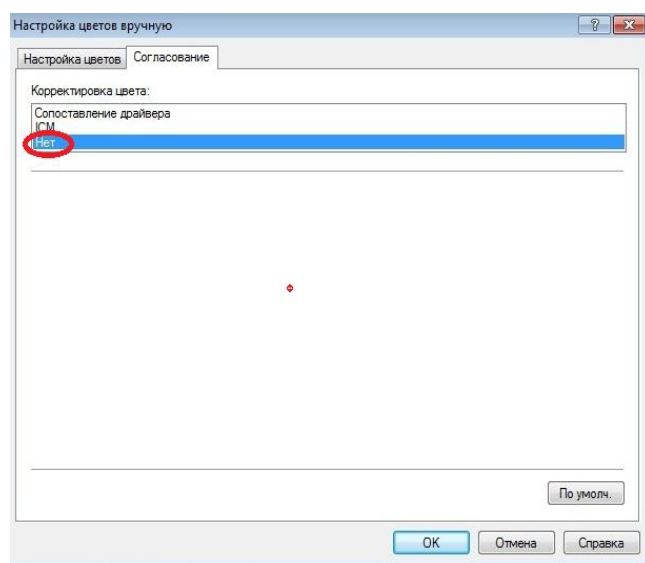


Рис.2

Для принтеров Canon (4200, 5200 8500)

Для принтеров Canon (4300, 4500)

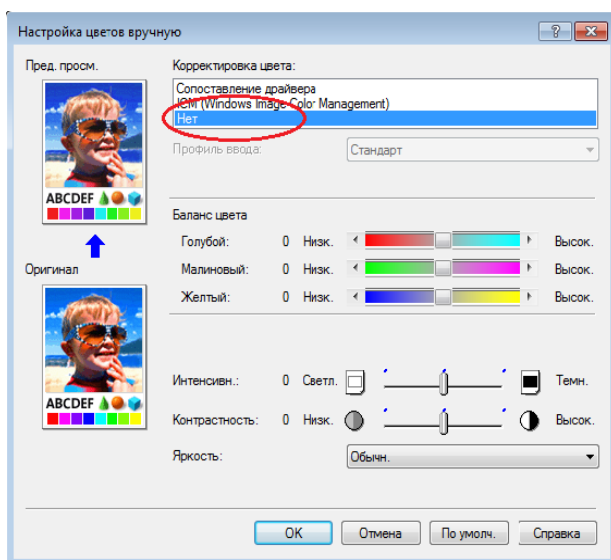


Рис. 3

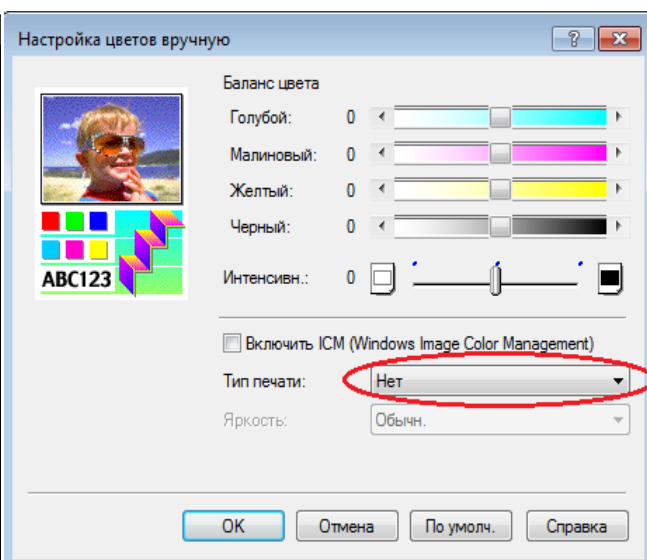


Рис.4

Для Матовой, Матовой двухсторонней бумаги, настройки должны быть такие, как на рисунке 3:

- 1)Переходим на вкладку “Главная”
- 2)В поле “Тип носителя” выберете “Matte Photo Paper”, в поле “Качество печати ” выбираем “Высокое”
- 3)В поле “Цвет/интенсивность” выбираем “в ручную” и нажимаем кнопку “задать”
- 4)Переходим на вкладку “Согласование” и в поле “корректировка цвета” выбираем “нет”, как указано на рис. 2

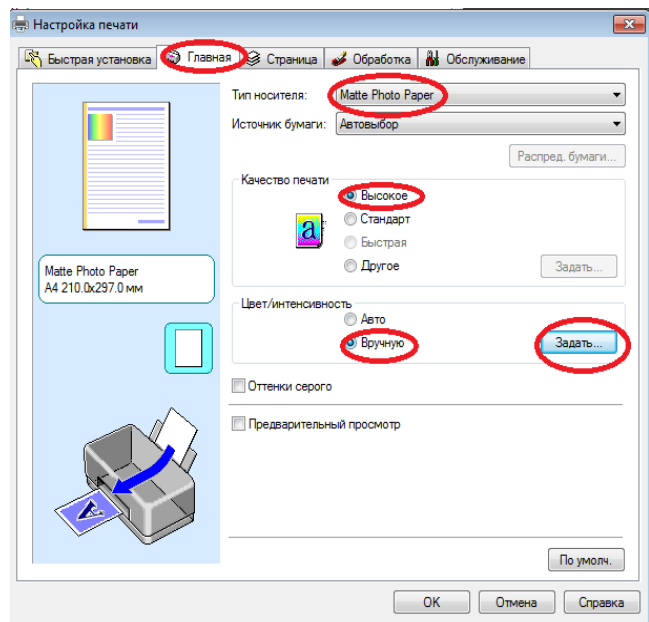


Рис.5

Для принтеров Epson

Для печати на Глянцевой, Суперглянцевой, Шелковисто-глянцевой, Полуглянцевой, Сатин, Двухсторонне и текстурной глянцевой бумаги, настройки должны быть такими, как показано на рисунке 6:

1. Переходим на вкладку "Розширенні".
2. В поле "Параметры бумаги" выбираем "Epson Glossy, Photo RPM (Max dpi)"
3. В поле "Управление цветом" выбираем "ICM" и обязательно ставим галочку "Выкл. (без настройки цвета)",
4. В поле "Настройка печати" ставим галочку в поле "Высокая скорость".

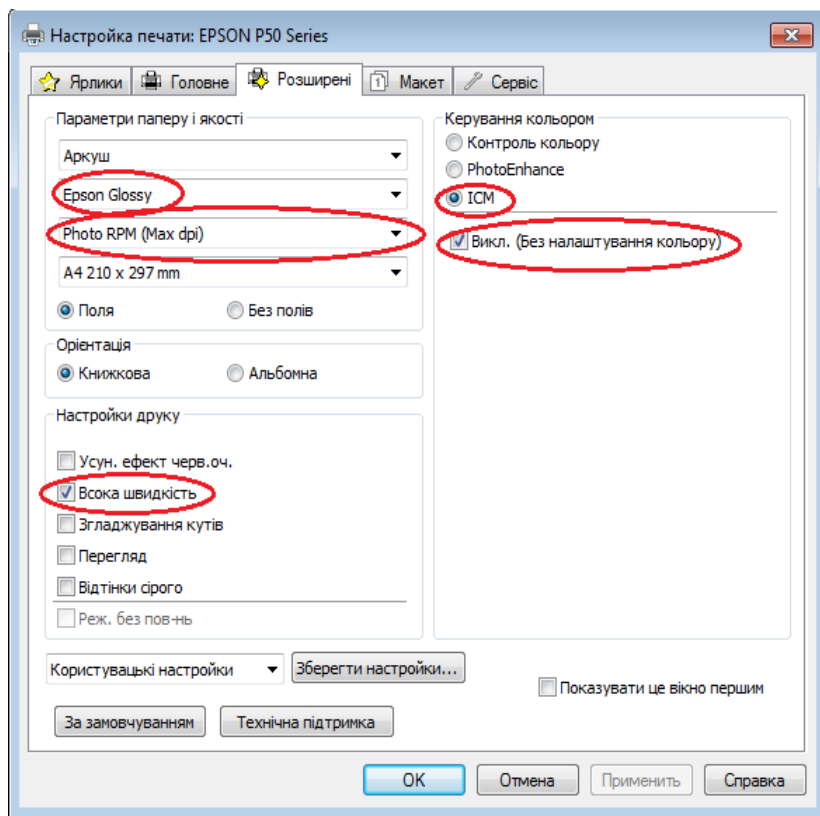


Рис.6

Для Матовой, Матовой двухсторонней бумаги, настройки должны быть такие, как на рисунке 7:

1. Переходим на вкладку “Розширенні”.
2. В поле “Параметри паперу і якості” вибираємо “Epson Matte, Photo RPM (Max dpi)”
3. В поле “Управління кольором” вибираємо “ICM” и **обязательно ставим галочку “Выкл. (без настройки цвета)”**,
4. В поле “Настройка печати” ставим галочку в поле “Высокая скорость”.

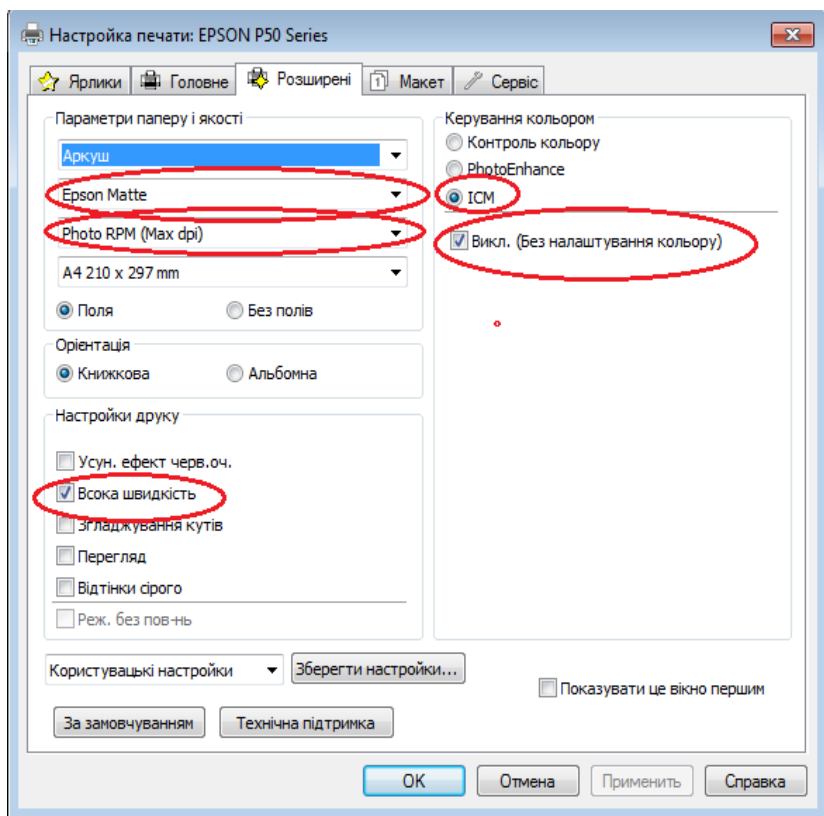


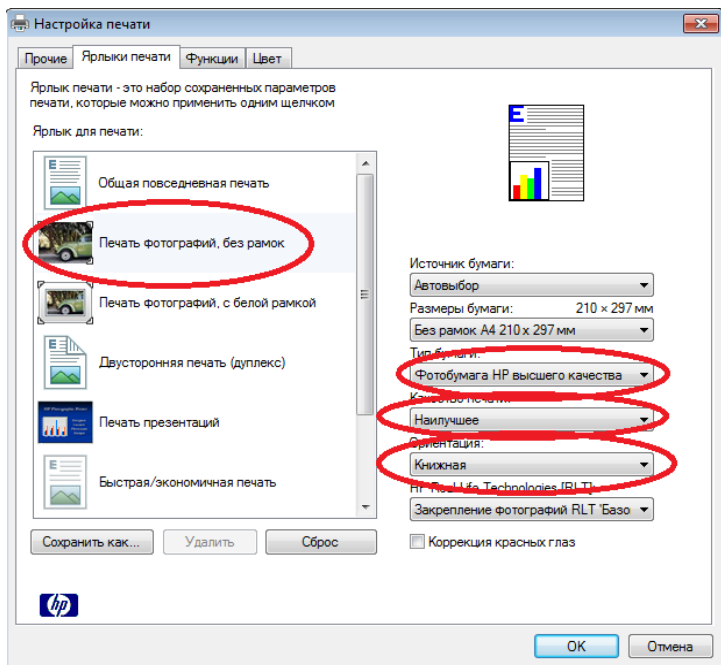
Рис.7

Для принтеров HP.

Для печати на Глянцевой, Суперглянцевой, Шелковисто-глянцевой, Полуглянцевой, Матовой, Матовой двухсторонней бумаги, сатин, Двухсторонне и текстурной глянцевой бумаги, настройки должны быть такими, как показано на рисунке 8:

- 1) Переходим на вкладку “Ярлыки печати”
- 2) Нажимаем кнопку “Печать фотографий без рамок”
- 3) Тип бумаги выбираем “Фотобумага HP высшего качества”
- 4) Качество печати выбираем “Наилучшее”
- 5) Ориентация выбираем “Книжная”

Рис.8



Далее переходим на вкладку цвет:

- 1) В пункте Управление цветом выбираем "Цвета, управляемые приложением", как показано на рис.9

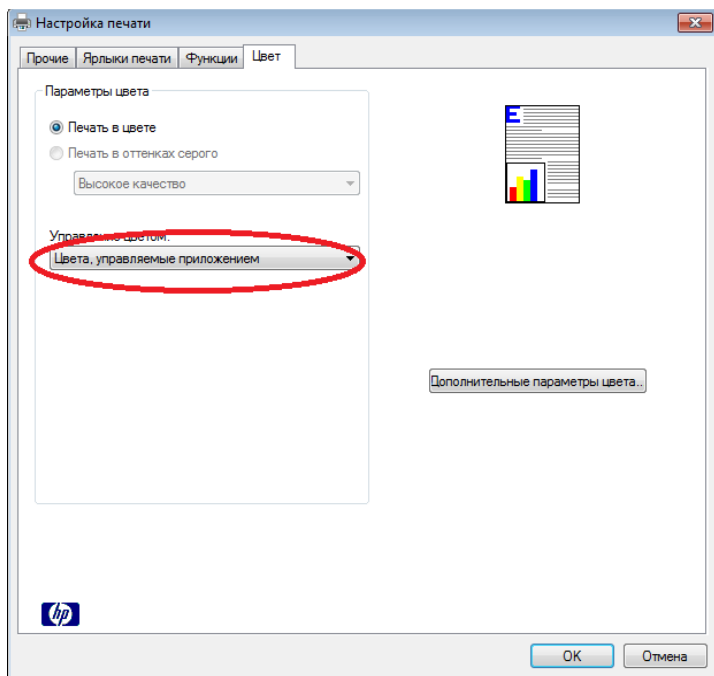


Рис.9