



Software installation:

Установка программного обеспечения:
Восстановление программного обеспечения:

- Scan the QR Code to download the "Smart Life" APP Or search the "Smart Life" in the Apple Store or Google Play to install it. - Open "Smart Life" APP, tap "Register" to get an account with your phone number or email. Sign in the APP.

- При помощи смартфона отсканируйте QR Code для установки приложения «Smart Life». Или найдите и установите приложение «Smart Life» в Apple Store или Google Play. - Запустите приложение «Smart Life» на Вашем смартфоне, зарегистрируйте учетную запись пользователя при помощи номера мобильного телефона либо электронной почты. Авторизуйтесь в приложении используя зарегистрированные данные.

- За допомогою смартфона відскануйте QR Code для встановлення додатка «Smart Life». Або знайдіть та встановіть додаток «Smart Life» в Apple Store або Google Play. - Відкрийте програму «Smart Life» на Вашому смартфоні, зареєструйте обліковий запис користувача за допомогою номера мобільного телефону або електронної пошти. Авторизуйтеся в додатку використовуючи зареєстровані дані.

Adding a device. Simple mode (recommended)

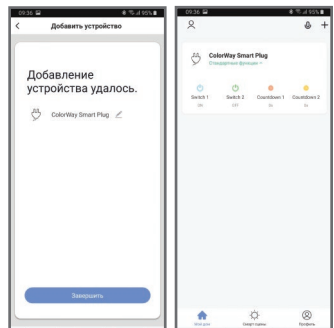
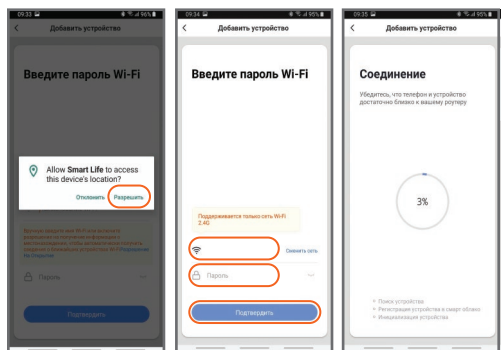
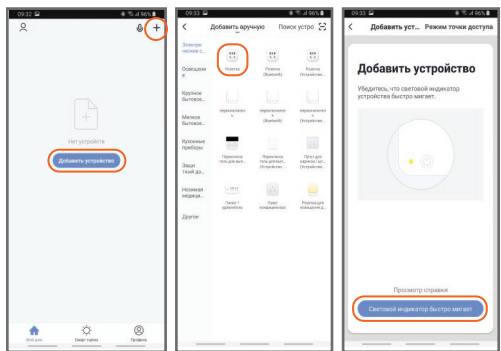
Добавление устройства. Простой режим (рекомендуется)

Додавання пристрою. Простий режим (рекомендується)

- Make sure the Colorway Wi-Fi Smart Plug is powered on. Make sure your mobile phone is connected to your Wi-Fi, this is necessary for the initial connection of a smart plug. After connecting, you can control the plug using the Internet anywhere. - Press and hold the power button for more than 5 seconds until the indicator starts to blink quickly (about 2 times per second), this means that the device is in configuration mode. - Open "Smart Life" APP, tap "+" in the upper right corner to add a device. Select the device type (Socket), tap "Light indicator rapidly blink." If necessary, provide access to location information. Confirm the name and password of the Wi-Fi network to which your mobile phone is connected. Tap "Confirm" to connect to the device. When the message "device added successfully" appears, the connection will be completed and your devices will appear in the Device list on the APP's main window.

- Убедитесь, что умная розетка Colorway WiFi Smart Plug включена. Убедитесь, что Ваш мобильный телефон подключен к сети Wi-Fi, это необходимо для первоначального подключения умной розетки. После подключения Вы можете управлять розеткой используя любое подключение к сети Интернет. - Нажмите кнопку питания и удерживайте ее более 5 секунд, пока индикатор не начнет быстро мигать (около 2 раз в секунду), это означает, что устройство переведено в режим конфигурации. - Запустите приложение «Smart Life», нажмите «+» в правом верхнем углу приложения для добавления устройства. Выберите тип устройства (Розетка), нажмите «Световой индикатор быстро мигает». При необходимости предоставьте доступ к информации о местоположении. Введите название и пароль сети Wi-Fi, к которой подключен Ваш мобильный телефон. Нажмите «Подтвердить», чтобы подключиться к устройству. Когда появится сообщение «добавление устройства удалось», подключение будет завершено, и Ваше устройство появится в списке устройств на главном окне приложения.

- Переконайтесь, що розумна розетка Colorway WiFi Smart Plug увімкнена. Переконайтеся, що Ваш мобільний телефон підключений до мережі Wi-Fi, це необхідно для початкового підключення розумної розетки. Після підключення Ви можете керувати розеткою використовуючи будь-яке підключення до мережі Інтернет. - Натисніть кнопку живлення і утримуйте її понад 5 секунд, поки індикатор не почне швидко мигати (близько 2 рази за секунду), це означає, що пристрій переведено у режим конфігурації. - Відкрийте програму «Smart Life», натисніть «+» в правому верхньому кутку програми для додавання пристрою. Вибірть тип пристрою (Розетка), натисніть «Індикатор швидко блимає». При необхідності надайте доступ до інформації про місцезнаходження. Введіть назву і пароль мережі Wi-Fi, до якої підключений Ваш мобільний телефон. Натисніть «Підтвердити», щоб підключитися до пристрою. Коли з'явиться повідомлення «додавання пристрою вдалося», підключення буде завершено, і Ваш пристрій буде додано до списку пристроїв на головному вікні програми.



Adding device. Access Point Mode

(In case of simple mode failure. User can use Access Point Mode)

Добавление устройства. Режим Точки Доступа

(в случае сбоя простого режима. Пользователь может использовать режим Точки Доступа)

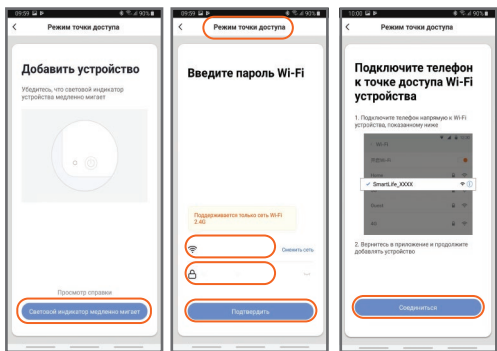
Додавання пристрою. Режим Точки Доступу

(у разі збою простого режиму. Користувач може використовувати режим Точки Доступу)

- Press and hold the power button for more than 5 seconds until the indicator starts to blink quickly, then press it for another 5 seconds until the indicator starts to blink slowly. Open the "Smart Life" APP, tap "+" in the upper right corner to add a device. Select a device type (Socket). Tap "AP Mode" in the upper right corner; tap "Light indicator blinks slowly." Confirm the name and password of the Wi-Fi network your mobile phone is connected to. Tap "Confirm" and "Connect" to go to the WiFi settings interface in your smartphone. - Select the Wi-Fi network named "Smart Life_xxx" to connect it. - Go back to the Smart Life APP, the connection will start automatically. - When the message "device added successfully" appears, the connection will be completed and your devices will appear in the Device list on the APP's main window. - Now you can manage the Colorway WiFi Smart Plug through a mobile phone app anytime and anywhere (make sure your mobile phone and smart plug are connected to the network). - You can share your devices with your friends or family after you have successfully added your devices.

- Нажмите кнопку питания и удерживайте ее более 5 секунд, пока индикатор не начнет быстро мигать, затем нажмите ее еще на 5 секунд, пока индикатор не начнет медленно мигать. Запустите приложение «Smart Life», нажмите «+» в правом верхнем углу приложения для добавления устройства. Выберите тип устройства (Розетка). Нажмите «Режим точки доступа» в правом верхнем углу, нажмите «Световой индикатор медленно мигает». Нажмите «Подтвердить» Введите название и пароль сети Wi-Fi, к которой подключен Ваш мобильный телефон и «Соединиться», чтобы перейти к настройкам WiFi в Вашем смартфоне. - Выберите сеть Wi-Fi с именем «Smart Life_xxx», чтобы подключиться к ней. - Вернитесь в приложение «Smart Life», соединение начнется автоматически. Когда появится сообщение «добавление устройства удалось», подключение будет завершено, и Ваше устройство появится в списке устройств на главном окне приложения. - Теперь Вы можете управлять умной розеткой Colorway WiFi Smart Plug через приложение для мобильного телефона в любое время и в любом месте (убедитесь, что Ваш мобильный телефон и умная розетка подключены к сети). - Вы можете поделиться своими устройствами со своим другом или семьей после того, как Вы успешно добавили свои устройства.

- Натисніть кнопку живлення і утримуйте її понад 5 секунд, поки індикатор не почне швидко мигати, потім натисніть її ще на 5 секунд, поки індикатор не почне повільно блимати. Відкрийте програму «Smart Life», натисніть «+» в правому верхньому кутку програми для додавання пристрою. Вибірть тип пристрою (Розетка). Натисніть «Режим точки доступу» в правому верхньому кутку, натисніть «Мережевий індикатор повільно блимає». Натисніть «Підтвердити». Введіть назву і пароль мережі WiFi, до якої підключений Ваш мобільний телефон та «З'єднатися», щоб перейти до налаштувань WiFi у Вашому смартфоні. - Вибірть мережу Wi-Fi з іменем «Smart Life_xxx», щоб підключитися до неї. - Поверніться в додаток «Smart Life», з'єднання почнеться автоматично. Коли з'явиться повідомлення «додавання пристрою вдалося», підключення буде завершено, і Ваш пристрій буде додано до списку пристроїв на головному вікні програми. - Тепер Ви можете керувати розумною розеткою Colorway WiFi Smart Plug через додаток для мобільного телефону в будь-який час і в будь-якому місці (переконайтеся, що Ваш мобільний телефон і розумна розетка підключені до мережі). - Ви можете поділитися своїми пристроями зі своїм другом або родиною після того, як Ви успішно додали свої пристрої.



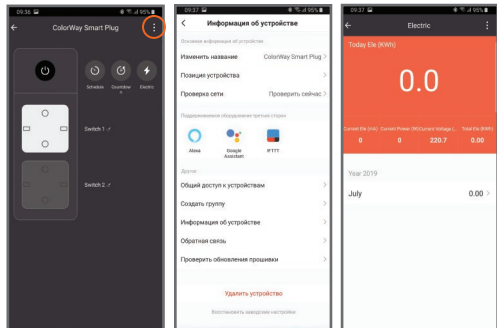
Management and additional functions

Управление и дополнительные функции / Керування та додаткові функції

- Open the "Smart Life" APP, select "ColorWay Smart Plug" the device control window will open. Here you can: turn the device on and off; set up the schedule of the device; set the timer on and off; receive electricity monitoring information (CW-SP1A-PTM and CW-SP2B-PTM models only). - To set up the additional functions of the smart plug, delete or reset to factory settings tap the three dots in the upper right corner of the control window.

- Запустіть програму «Smart Life», виберіть «ColorWay Smart Plug» відкриється вікно управління пристроєм. В цьому вікні Ви можете: включати і вимикати пристрій; налаштувати розклад роботи пристрою; встановити таймер включення і вимкнення; отримувати інформацію моніторингу електроенергії (тільки модель CW-SP1A-PTM і CW-SP2B-PTM). - Для налаштування додаткових функцій розумної розетки, видалення, скидання к заводським налаштуванням - в вікні управління натисніть троєчотиріччя в правому верхньому кутку.

- Відкрийте програму «Smart Life», оберіть «ColorWay Smart Plug» відкриється вікно керування пристроєм. У цьому вікні Ви можете: вмикати та вимикати пристрій; налаштувати розклад роботи пристрою; встановити таймер вмикання і вимикання; отримувати інформацію моніторингу електроенергії (тільки модель CW-SP1A-PTM та CW-SP2B-PTM). - Для налаштування додаткових функцій розумної розетки, видалення, скидання до заводських налаштувань - у вікні керування натисніть три крапки в правому верхньому куті.



Connect Colorway WiFi Smart Plug to Google Home

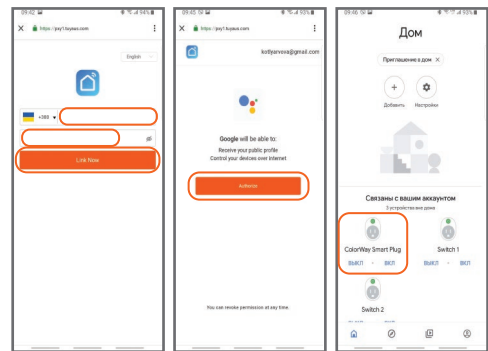
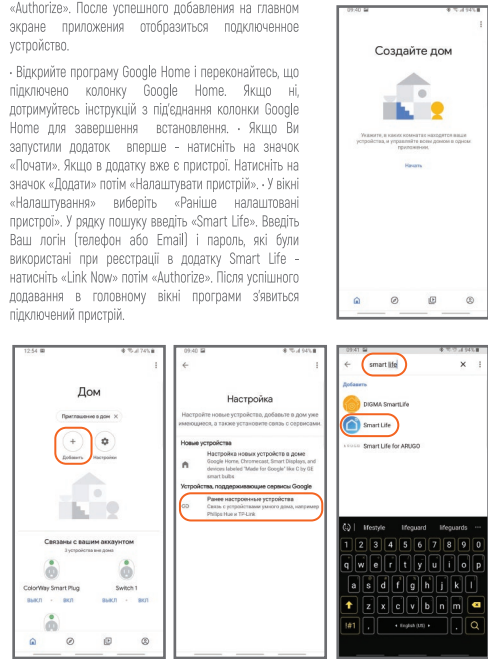
Подключение Colorway WiFi Smart Plug к Google Home

Підключення Colorway WiFi Smart Plug до Google Home

- Open the Google Home app and make sure the Google Home speaker is connected. If not, follow the instructions to connect the Google Home speaker to complete the installation. - If you launch the application for the first time - tap "Start". If the application already has devices, tap "Add" and then "Device Settings". - In the "Settings" window, select "Previously configured devices." In the search bar enter "Smart Life". Enter your login (phone or Email) and password that was used during registration in the Smart Life APP. Tap "Link Now" then "Authorize". After successful adding, the connected device appears on the main window of the APP.

- Запустіть програму Google Home і убедитесь, що підключена колонка Google Home. Если нет, следуйте инструкциям по подключению колонки Google Home для завершения установки. - Если Вы запустили приложение в первый раз - нажмите на значок «Начать». Если в приложении уже есть устройства. Нажмите на значок «Добавить» затем «Настроить устройства». - В окне «Настройка» выберите «Ранее настроенные устройства». В строке поиска введите «Smart Life». Введите Ваш логин (телефон либо Email) и пароль, которые были использованы при регистрации в приложении Smart Life - нажмите «Link Now» затем «Authorize». После успешного добавления на главном экране приложения отобразится подключенное устройство.

- Відкрийте програму Google Home і переконайтеся, що підключено колонку Google Home. Якщо ні, дотримуйтеся інструкцій з підключення колонки Google Home для завершення встановлення. - Якщо Ви запустили додаток вперше - натисніть на значок «Почати». Якщо в додатку вже є пристрої. Натисніть на значок «Додати» потім «Налаштувати пристрій». - У вікні «Налаштування» виберіть «Раніше налаштовані пристрої». У рядку пошуку введіть «Smart Life». Введіть Ваш логін (телефон або Email) і пароль, які були використані при реєстрації в додатку Smart Life - натисніть «Link Now» потім «Authorize». Після успішного додавання в головному вікні програми з'явиться підключений пристрій.





User manual

Руководство пользователя

Посібник користувача

Colorway WiFi Smart Plug 1AC
Colorway WiFi Smart Plug 2AC



For models:
Для моделей:
Для моделей:

CW-SPIA-PT
CW-SPIA-PTM
CW-SP2B-PTM

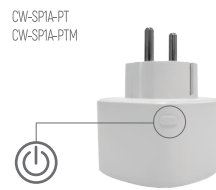
Input/Output parameters: Параметры входа / выхода: Параметри входу / виходу:	AC 100-250V, 16A, 3680W Maximum
Wireless parameters: Параметры беспроводной связи: Параметри бездротового зв'язку:	WiFi IEEE 802.11b/g/n, 2.4 Ghz
System requirements: Системные требования: Системні вимоги:	Android 4.1 or higher, iOS 8 or higher
Warranty: /Гарантия: /Гарантія:	1 year / 1 год / 1 рік

Short press - switching on and off

Кратковременное нажатие - включение и выключение
Короткочасне натискання - вмикання та вимкнення

Long press - reset to factory settings

Длительное нажатие - сброс к заводским параметрам
Тривале натискання - скидання до заводських параметрів



Troubleshooting and FAQ

1. What devices can I control with the Smart Plug?

You can control lights, fans, portable heaters, and any small appliances in accordance with the Smart Plug's specifications.

2. What should I do when I cannot turn Smart Plug on or off?

- Make sure your mobile devices and the Smart Plug are connected to the same Wi-Fi network.
- Make sure the devices connected to the Smart Plug are turned on.

3. What should I do when device configuration process has failed?

- Check whether the Smart Plug is powered on or not.
- Check whether your mobile device is connected to 2.4GHz Wi-Fi network.
- Check your network connectivity. Make sure the router is working properly.
- If the router is dual-band router, select 2.4G network and then add Smart Plug.
- Enable the router's broadcasting function.
- Configure the encryption method as WPA2-PSK and authorization type as AES, or set both as auto.
- Wireless mode cannot be 11 n only.
- Check for Wi-Fi interference or relocate the Smart Plug to another location within the signal range.
- Check whether the router's connected devices reach the amount limit. Please try to turn off some devices' Wi-Fi function and configure Smart Plug again.
- Check if router's wireless MAC filtering function is enabled. Remove the device from filter list and make sure the router is not prohibiting Smart Plug from connection.
- Make sure the password of your Wi-Fi network entered in App is correct when adding Smart Plug.
- Make sure the Smart Plug is in ready for App-Config: the indicator light is quick blinking blue (twice per second) for quick mode configuration, slow blinking blue (once every 3 seconds) for AP mode configuration.
- Repeat the App-Config process.
- Factory reset the Smart Plug and try to add it again.

4. Can I control device through 2G/3G/4G cellular network?

The Smart Plug and the mobile device are required to be under same Wi-Fi network when adding the Smart Plug for the first time. After successful device configuration, you can remotely control the device through 2G/3G/4G cellular network.

5. How can I share my device with family?

Open App, go to "Profile" -> "Device Sharing" -> "Sent", tap "Add Sharing", now you can share the device with added family members.

6. How to reset this device?

Factory reset: After Smart Plug is plugged into a power socket, press and hold (for 6 seconds) the power button for factory reset until the indicator light blinks blue rapidly, indicator Lighting pattern:

- Quick blinking blue (twice per second): Quick mode configuration is initiated.
- Slow blinking blue (once every 3 seconds): AP mode configuration is initiated.
- Solid blue: The Smart Plug is connected to the Wi-Fi network.
- Solid red: Power socket of the Smart Plug is switched on. The indicator light could turn to solid red from any other status (quick/slow blinking blue, solid blue or off) by pressing the power button once and return to the previous status from solid red status (power socket is switched off) by pressing power button once again.

Устранение неполадок и часто задаваемые вопросы

1. Какими устройствами можно управлять с помощью Smart Plug?

Вы можете управлять освещением, вентиляторами, переносными обогревателями и любыми мелкими бытовыми приборами в соответствии со спецификациями Smart Plugs.

2. Что делать, если я не могу включить или выключить Smart Plug?

- Убедитесь, что Ваши мобильные устройства и Smart Plug подключены к одной сети Wi-Fi.
- Убедитесь, что устройства, подключенные к Smart Plug, включены.

3. Что делать при сбое процесса настройки устройства?

- Проверьте, включен ли Smart Plug или нет.
- Проверьте, подключено ли Ваше мобильное устройство к сети Wi-Fi 2.4 ГГц.
- Проверьте подключение к сети. Убедитесь, что маршрутизатор работает правильно:
- Если маршрутизатор двухдиапазонный, выберите сеть 2.4G, а затем добавьте Smart Plug.
- Включите функцию вещания маршрутизатора (broadcasting).
- Настройте метод шифрования как WPA2-PSK и тип авторизации как AES, или установите оба параметра как автоматический.
- Бездротовой режим не может быть только 11 n.
- Проверьте наличие помех Wi-Fi или переместите Smart Plug в другое место в пределах диапазона сигнала.
- Проверьте, достигают ли количество подключенных устройств к роутеру предела. Пожалуйста, попробуйте отключить функцию Wi-Fi на некоторых устройствах и снова настроить Smart Plug.
- Проверьте, включена ли функция беспроводной фильтрации MAC-адресов маршрутизатора. Удалите устройство из списка фильтров и убедитесь, что маршрутизатор не запрещает Smart Plug для подключения.

Убедитесь, что пароль Вашей сети Wi-Fi введенный в приложении, правильный при добавлении Smart Plug.

Убедитесь, что Smart Plug готов к настройке приложения: индикатор быстро мигает синим (два раза в секунду) для быстрой настройки режима, медленно мигает синим (один раз каждые 3 секунды) для настройки режима AP.

4. Могу ли я управлять устройством через сотовую сеть 2G / 3G / 4G?

Smart Plug и мобильное устройство должны быть в одной сети Wi-Fi при первом добавлении Smart Plug. После успешной настройки устройства Вы можете удаленно управлять устройством через сотовую сеть 2G / 3G / 4G.

5. Как я могу поделиться своим устройством с семьей?

Откройте приложение, зайдите в «Профиль» -> «Общий доступ к устройству» -> «Отправлено», нажмите «Добавить общий доступ», теперь Вы можете поделиться устройством с друзьями и членами семьи.

6. Как перезагрузить это устройство?

Сброс к заводским настройкам: после включения Smart Plug в розетку нажмите и удерживайте (в течение 6 секунд) кнопку питания для возврата к заводским настройкам, пока индикатор не начнет быстро мигать синим цветом. Схема освещения индикатора:

- Быстро мигает синим (дважды в секунду): запускается конфигурация быстрого режима.
- Медленно мигает синим (один раз каждые 3 секунды): иницируется конфигурация режима AP.
- Горит синим: Smart Plug подключен к сети Wi-Fi.
- Горит красным: розетка Smart Plug включена. Индикатор может загореться красным цветом из любого другого состояния (быстро / медленно мигает синим, непрерывно синим или выключен), нажав кнопку питания один раз, и вернуться в предыдущее состояние из состояния непрерывного красного цвета (розетка включена), нажав кнопку питания еще раз.

Усунення несправностей і поширені запитання

1. Якими пристроями можна керувати за допомогою Smart Plug?

Ви можете керувати освітленням, вентиляторами, переносними обігрівачами і будь-якими дрібними побутовими приладами відповідно до специфікації Smart Plugs.

2. Що робити, якщо я не можу увімкнути або вимкнути Smart Plug?

- Переконайтеся, що Ваші мобільні пристрої і Smart Plug підключені до однієї мережі Wi-Fi.
- Переконайтеся, що пристрої, підключені до Smart Plug, увімкнені.

3. Що робити при у разі збою процесу налаштування пристрою?

- Перевірте, чи увімкнений Smart Plug, чи ні.
- Перевірте, чи підключено Ваш мобільний пристрій до мережі Wi-Fi 2.4 ГГц.
- Перевірте підключення до мережі. Переконайтеся, що маршрутизатор працює правильно:
- Якщо маршрутизатор дводіапазонний, оберіть мережу 2.4G, а потім додайте Smart Plug.
- Увімкніть функцію мовлення маршрутизатора (broadcasting).
- Налашуйте метод шифрування WPA2-PSK і тип авторизації AES, або встановіть обидва параметри, як автоматичний.
- Бездротовий режим не може бути тільки 11 n.
- Перевірте наявність перешкод Wi-Fi або перемістіть Smart Plug в інше місце у межах діапазону сигналу.
- Перевірте, чи перевищено кількість підключених пристроїв до роутера. Будь ласка, спробуйте вимкнути функцію Wi-Fi на деяких пристроях і знову налаштувати Smart Plug.
- Перевірте, чи увімкнена функція бездротової фільтрації MAC-адрес маршрутизатора. Видаліть пристрій зі списку фільтрів і переконайтеся, що маршрутизатор не забороняє Smart Plug для підключення.

Переконайтеся, що пароль Вашої мережі Wi-Fi, введений в додатку, правильний при додаванні Smart Plug.

Переконайтеся, що Smart Plug готовий до налаштувань у програмі: индикатор швидко блимає синім (двічі в секунду) для швидкого налаштування режиму, повільно блимає синім (один раз кожні 3 секунди) для налаштування режиму AP.

4. Чи можу я керувати пристроєм через стільникову мережу 2G / 3G / 4G?

Smart Plug і мобільний пристрій повинні бути в одній мережі Wi-Fi при першому додаванні Smart Plug. Після успішного налаштування пристрою Ви можете віддалено керувати пристроєм через стільникову мережу 2G / 3G / 4G.

5. Як я могу поділитися своїм пристроєм з сім'єю?

Відкрийте програму, зайдіть в «Профіль» -> «Загальний доступ до пристрою» -> «Відправлено», натисніть «Додати загальний доступ», тепер Ви можете поділитися пристроєм додавши друзів або членів родини.

6. Як перезавантажити цей пристрій?

Скидання до заводських налаштувань: після увімкнення Smart Plug в розетку натисніть і утримуйте (протягом 6 секунд) кнопку живлення для повернення до заводських налаштувань, поки индикатор не почне швидко блимати синім кольором.

- Швидко мигает синим (дважды в секунду): запускается конфигурация быстрого режима.
- Повільно блимає синім (двічі в секунду): запускається конфігурація швидкого режиму.
- Світяться синим: Smart Plug підключений до мережі Wi-Fi.
- Світяться червоном: розетка Smart Plug увімкнена. Індикатор може спалахнути червоном кольором з будь-якого іншого стану (швидко / повільно блимає синім, безперервно синім або вимкнений), натиснувши кнопку живлення один раз, і повернутися в попередній стан зі стану безперервного червоного кольору (розетка вимкнена), натиснувши кнопку живлення ще раз.